




Assemblée Générale 2022
18 avril 2023

Association Syndicale de la
Rivière Loiret (ASRL)

Ordre du Jour de l'Assemblée




- ↻ Accueil du Président
- ↻ Biodiversité et Patrimoine
- ↻ Objectifs 2023
- ↻ Rapport moral 2022
- ↻ Rapport financier 2022
- ↻ Intervention des élus

Questions diverses



Intervention de Sandrine Lerouge

Adjointe au Maire d'Olivet déléguée en charge du cadre de
vie, de l'environnement et des commerces de proximités



A decorative flourish consisting of three overlapping arches is centered on a horizontal line.

Rapport moral

A decorative flourish consisting of three overlapping arches is centered on a horizontal line.

Rapport moral : Les réunions du conseil syndical

6 réunions sur l'année 2022

27 janvier
22 mars
15 juin
30 aout
2 novembre
20 décembre

Les sujets évoqués

Les réunions de la CLE
Les réunions du CTMA
Les travaux du pont Cotelle
La procédure de gestion des niveaux
Le faucardage et le Ratodo
L'étiage 2022 et la résilience du Loiret
Election du Président et du Vice président
Points financiers

Rapport moral : Les réunions de la Commission Locale de l'Eau

27 janvier : Préparation de la clôture des Assises de la rivière Loiret
Révision du SAGE

22 février : Préparation de la clôture des Assises de la rivière Loiret

29 avril : Rapport d'activité
Suivi de la qualité des eaux 2020
Arrosage du parc floral

13 mai : Convention des Assises de la rivière Loiret

24 juin : Pré-étude HMUC

27 octobre : Projet d'aménagement du Parc Floral

17 novembre : Retour sur la sécheresse 2022

Rapport moral : Les études sur la rivière

Le suivi des anguilles

4 février : Réunion du comité de pilotage
7 mars : Visite des ouvrages
1 juin : Réunion du comité de pilotage
Du 25 au 28 juillet : Pêches anguilles
17 janvier 2023 : Résultats de l'étude

CENARI-O

3 février : Réunion de présentation
Du 21 au 24 mars : Acquisition de données
10 novembre : Réunion de suivi

CTMA

28 avril : Visite des ouvrages de St Santin
13 mai : Echanges en visio-conférence
24 juin : Réunion du comité de pilotage
10 octobre : Réunion du comité de pilotage
6 décembre : Réunion du comité de pilotage

Rapport moral : Les propositions de l'ASRL pour le CTMA

Contrat Territorial volet Milieux Aquatiques 2023-2028

- Protection des pertes de Loire alimentant la nappe alluviale
 - Reméandrage du Dhuy
- Curage des sables lourds à l'amont du bassin de décantation de Gobson
 - Installation de ralentisseurs de crues
- Installation de capteurs de niveaux et /ou de vitesse sur le bassin versant
 - Remplacement de la grille du parc floral
 - Curage de l'atterrissement sableux en sortie du Parc Floral
- Curage des sédiments déposés par le Dhuy à sa confluence avec le Loiret
 - Restaurer les berges à l'aval du camping
 - Restaurer les ouvrages hydrauliques
 - Entretenir les fossés jurés du Val d'Olivet
 - Restaurer la zone humide de la fosse aux salamandres
- Construire un nouvel ouvrage hydraulique sur le bassin des Tacreniers
 - Créer une passe à poisson sur le bassin de St Santin

Rapport moral : Instrumentation du Loiret

Installation d'un capteur de hauteur
et de vitesse au pont Bouchet
le 12 juillet puis le 28 octobre 2022



Réflexion sur l'installation et le financement
d'autres capteurs dans le cadre du CTMA
Réunion le 24 janvier 2023

Rapport moral : Travaux du pont Cotelle



Passage d'une vidéo en time lapse de la mise en place du tablier du pont Cotelle
(vidéo réalisée par le club Olivet photo vidéo)

Rapport moral : Activités récurrentes



Rapport moral : Activités récurrentes

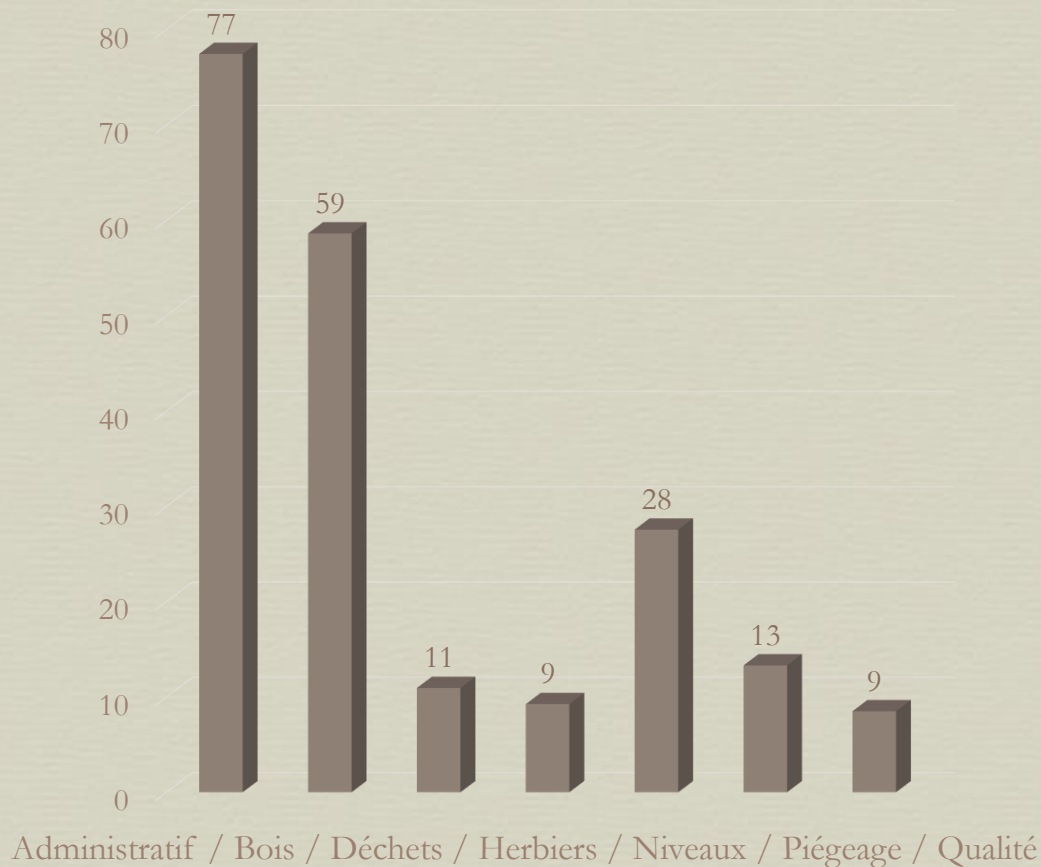
∞ Quelques chiffres en 2022 :

- 9 interventions réalisées chez des riverains pour enlèvement et élagage d'arbres (hors communes)
- 3 conventions avec les communes
- 11 interventions pour des cygnes
- 85 ragondins et rat musqués piégés
- 12 campagnes de prélèvements pour la qualité de l'eau
- Gestion des embâcles et nettoyage hebdomadaire des ouvrages hydrauliques



Rapport moral : Activités récurrentes

Tableau d'activités en jours / homme



Rapport moral : Faucardage 2022 et Ratodo



Faucardage financé par la ville
d'Olivet et Orléans Métropole
sur le bassin
de Saint Samson du :
13 au 20 octobre

80 tonnes faucardées
(pesée réalisée après 24h
d'égouttage)

Suivi des herbiers fait du 4 au 11 juillet en partenariat avec l'EP Loire, le SMBL et le CEN

Rapport moral : Faucardage 2022 et Ratodo

Remise en fonction du Ratodo le 28 juillet pour moins de 3 000€



Utilisé par des riverains et le club d'aviron
sur St Samson



Utilisé par des riverains sur les Tacreniers

Rapport moral : Réparation de la vanne de décharge de St Samson



Vandalisée fin octobre 2021

Démontée le 28 octobre 2022

Remontée le 17 février 2023



Biodiversité et patrimoine

Dans l'eau, mais pas que...



Biodiversité, les poissons, batraciens, mollusques et crustacés

Brème	Goujon	Carpe
Carassin	Tanche	Brochet
Chabot	Goujon	Epinoche
Gardon	Chevesne	Anguille
Perche	Ablette	Rotengle
Barbeau	Ide mélanote	Aspe
Bouvière	Sandre	Black-Bass
Silure	Perche soleil	Pseudorasbora



- *Les poissons du Loiret se reproduisent naturellement.*
- *Des empoisonnements sont réalisés pour la pêche.*

Grenouille rieuse



Qualité de l'eau

Sangsue



Gammare

Biodiversité, les anguilles

En résumé :

- Etude 2022 Ep Loire
- Anguilles présentes partout
- St Santin + difficile
- Habitat peu propice

A noter :

- Baisse générale années 80

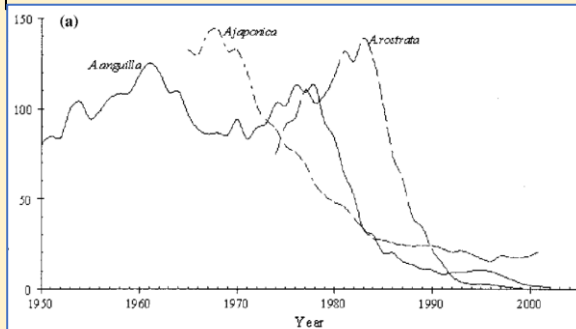


Figure 2 Evolution de l'abondance des juvéniles de 3 espèces d'anguilles, de 1950 à 2002 (Van Ginneken & Maes, 2005)

Les sites échantillonnés en 2022

- 7 sites pêchées sur le Loire :

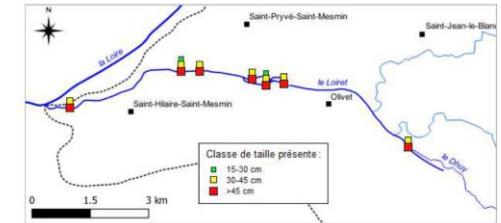


- 5 au niveau des complexes hydrauliques du Loiret (ECOGEA).
- 2 en dehors de l'influence des ouvrages, à l'aval (FDAAPPMA 45 pour LOGRAMI) et à l'amont (ECOGEA) de l'axe.

ECOGEA

Résultats bruts 2022

- Présence / absence par classe de taille :



- Pas d'anguille < 15 cm (normal à ce niveau du bassin de la Loire).
- Anguilles de 15-30 cm rencontrées au niveau de 2 sites.
- Anguilles de 30-45 cm et >45 cm présentes sur tous les sites.

ECOGEA

Effet de la franchissabilité des ouvrages

- Comparaison entre écart densité et franchissabilité :

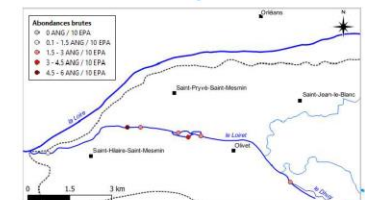
Code	Densité normale observée 2022		Note franchissabilité
	ANG < 45	ANG > 45	
Saint-Santin	0.61	4.10	4
Tacreniers	-0.17	0.64	4
Bac, Béchets, St-Julien	-0.16	1.31	2
La Mothe	1.54	3.40	3
Saint-Samson	-0.34	1.38	1
Confluence Dhuy	-0.14	1.75	0

- Convergences entre les deux approches :
 - 2 sites avec des accumulations et des difficultés de franchissement.

ECOGEA

Bilan et perspectives

- Le travail réalisé en 2022 permet de dresser un état de la colonisation du bassin par l'anguille :
 - présence continue de l'espèce sur le Loiret jusqu'à la source du Bouillon,
 - présence également sur son principal affluent et certains sous affluent jusqu'à proximité des sources,
 - comparé à la Loire, à distance équivalente à la mer, les densités d'anguille du bassin du Loiret baissent très vite,
 - forte variabilité des densités le long du Loiret.



ECOGEA

Biodiversité, les oiseaux d'eau

Bergeronnette des ruisseaux



Foulque



Grèbe huppé



Cygne tuberculé



Martin pêcheur



Héron

Et encore : poules d'eau, canards, etc...

Biodiversité, les oiseaux d'eau

Comptage par l'équipe réserve naturelle :

- Loiret privé = plus d'espèces
- Loiret privé = plus d'oiseaux en quantité

- *Le tableau ne reprend que les espèces aperçues.*
- *Multiplication des foulques...*

Comptage WETLAND - 13, 14 et 15 janvier 2023			
Espèce	Loiret (privé)	Loiret (public)	TOTAL
Aigrette garzette	1	7	8
Canard chipeau	32		32
Canard colvert	172	61	233
Cygne tuberculé	70	43	113
Foulque macroule	497	14	511
Fuligule morillon	4		4
Gallinule poule d'eau	29	5	34
Grande Aigrette	2	1	3
Grèbe castagneux	160	43	203
Grèbe huppé	16		16
Héron cendré	11	3	14
Martin pêcheur	1	1	2
Nette rousse	1		1
TOTAL	996	178	1174

Biodiversité, les autres oiseaux

Charbonnière



Les mésanges

Bleue



Noire



Nonnette



À longue queue



Huppée



Troglodyte



Accenteur mouchet



Grimpereau



Biodiversité, les autres oiseaux

Roitelet



Chardonneret



Rouge-gorge



Sittelle



Pinson



Gros-bec



Huppe fasciée



Hirondelle



- *L'eau est un élément clé de leur écosystème.*
- *Les jardins du bord de l'eau constituent des habitats privilégiés*

Verdier



Et encore : pigeons, tourterelles, grives, merles, geais, pics, faucons, chouettes, etc...

Biodiversité, les mammifères

Hérisson



Chevreuril



Renard



Ecureuil

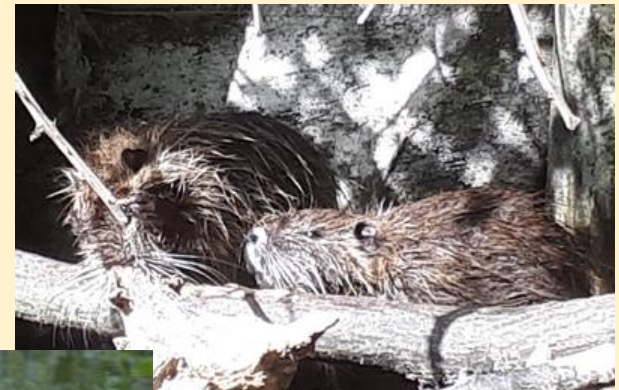


Rat musqué

- **Comme pour les oiseaux, les jardins du bord de l'eau sont des habitats privilégiés**



Fouine



Castor

Loutre



Ragondin

Et encore : belette, taupe, etc...

Biodiversité, les insectes



Mante religieuse



Lucane



Moro sphinx



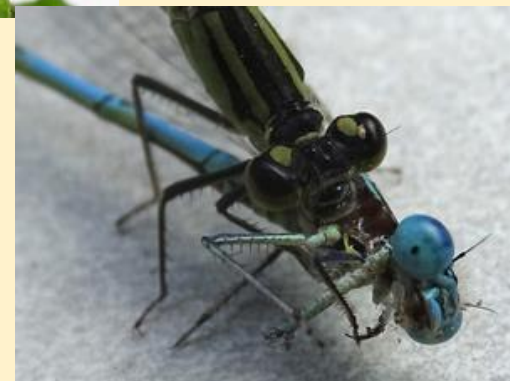
Libellule



Œufs de punaises



Demoselles



- Avec l'eau à proximité, nos jardins constituent des habitats de premier choix.

Biodiversité, les végétaux aquatiques



Roselière



Ceratophylle épineux
(*Ceratophyllum demersum*)



Elodée de Nuttall (*Elodea nuttallii*)



Egérie dense
(*Egeria densa*)

- **Nouvelles variétés invasives...**



Hydrocotyle



Le Ratodo a
repris du
service ...

Biodiversité, les arbres et le couvert végétal

Marronnier



Cyprés chauve



Grands arbres



- *Berges fragiles*
- *Arbres sensibles au niveau d'eau*

Et encore : cèdres, frênes, saules, aulnes, peupliers, chênes, charmes, etc...

La qualité de l'eau



Résultats d'analyses DIREN 12/03/2001 au pont Leclerc

2020 Station 04443010 – Loiret à Olivet (amont)

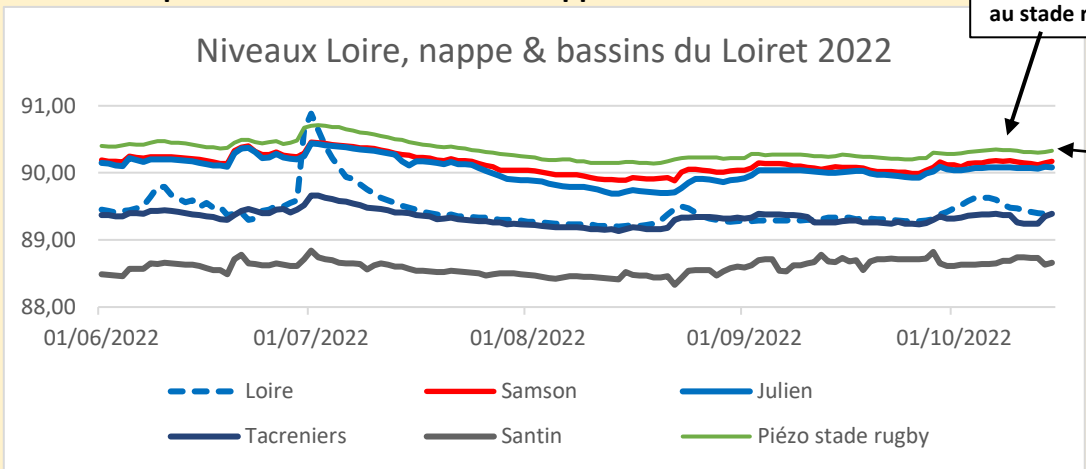
Etat écologique	Etat biologique		Diatomées		
			Macroinvertébrés		
			Macrophytes		
			Poissons		
	Etat Physico-chimique		Bilan de l'oxygène	O2 dissous	
				Taux de saturation en oxygène dissous	
				DBO5	
				Carbone organique dissous	
			Température de l'eau		
			Nutriments		Orthophosphates
					Phosphore total
					Ammoniaque-Ammonium
					Nitrites
					Nitrates
	Acidification		pH minimum		
			pH maximum		
	Polluants spécifiques		Particules en suspension	Matières en suspension (MES)	
				Turbidité	
			Polluants non synthétiques	Arsenic	
				Chrome	
Cuivre					
Zinc					
Polluants synthétiques (12 pesticides, 1 solvant)					
Etat chimique		Pesticides			
		Métaux lourds			
		Polluants industriels			
		Autres polluants			
		Nouveaux éléments (DCE 2015)			

Résultats	PARAMETRES	Unités
60	Turbidité	NTU
31	Matières en suspension	mg/l
	Paramètres chimiques	
33	D.C.O.	mg/l O2
4.1	DBO5 à 20°C sans dilution	mg/l O2
1.3	Azote Kjeldahl	mg/l N
0.23	Orthophosphates	mg/l PO4
0.28	Phosphores total	mg/l P
0.18	Ammonium	mg/l NH4
0.11	Nitrites	mg/l NO2
14	Nitrates	mg/l NO3
13	Chlorures	mg/l
32	Calcium	mg/l
4.8	Magnésium	mg/l
	Métaux lourds	
0.004	Plomb	mg/l

- **Phosphore 0,28 → 0,11**
- **DBO5, Demande Biochimique en Oxygène pendant 5 jours.** C'est la quantité de matière organique biodégradable contenue dans l'eau. Ce paramètre est exprimé en milligramme d'oxygène nécessaire pendant cinq jours pour dégrader la matière organique contenue dans un litre d'eau.

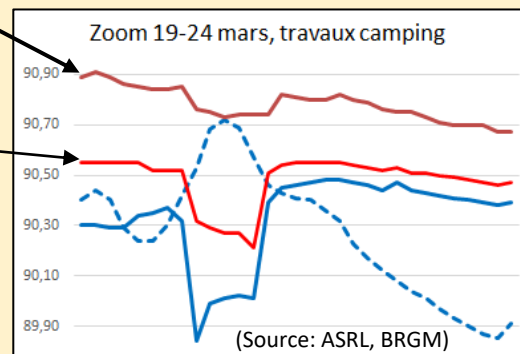
L'eau sous pression, les données

Le Loiret dépend essentiellement de la nappe...



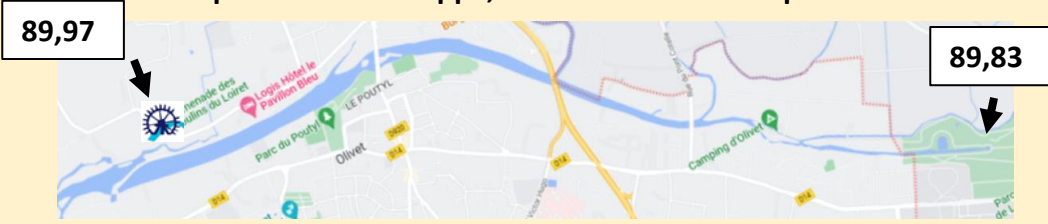
Niveau nappe au stade rugby

L'inverse est vrai aussi...



Les vannes ont été ouvertes du 19 au 24 mars 2021 pour réaliser des travaux de restauration de berge. Le piézomètre du stade de Rugby a aussitôt enregistré une baisse de niveau de la nappe. Dans le même temps le niveau de la Loire était en progression.

Sans la pression de la nappe, le Loiret ne coulerait pas.



Le Loiret est une rivière karstique

En étiage, la charge hydraulique de débordement des sources du parc floral (les sources les plus en amont) est aussi dépendante des obstacles à l'écoulement : grille, bancs de sable, montée du Dhuy...

Une biodiversité riche

dans un site exceptionnel

Façonné par l'homme depuis des siècles...

Au cœur de cet écosystème
L'eau !



L'eau !

- **Des besoins croissants**
- **Des dérèglements climatiques**

Il est urgent de faire les bons choix...

Le 15 mars 2023, la mission sénatoriale "*Gestion durable de l'eau : l'urgence d'agir pour nos usages, nos territoires et notre environnement* » auditionnait les experts en hydrogéologie du BRGM.

Au sujet des possibilités d'amélioration du stockage de l'eau dans les nappes, Michèle Rousseau, PDG du BRGM, a précisé : « **Les seuils présents sur les cours d'eau réduisent certes la circulation des poissons, mais améliorent l'infiltration de l'eau** ».

Continuité écologique Garder l'eau

- Elle est assurée !
- Préserver la ressource en eau
- Protéger les zones humides
- Planter plus de haies et d'arbres
- Favoriser l'infiltration dans les nappes

A decorative flourish consisting of three overlapping arches, centered on a horizontal line.

Rapport financier 2022

A decorative flourish consisting of three overlapping arches, centered on a horizontal line.

Compte administratif 2022

CA ASRL 2022	CHARGES	PRODUITS	RESULTAT
RESULTAT DE L'EXERCICE	120 983,12€	138 296,04€	17 312,92€
EXCEDENTS DE FONCTIONNEMENT 2021		117 000,36€	117 000,36€
SOLDE INVESTISSEMENT REPORTE 2021		24 752,63€	24 752,63€
RESULTAT CUMULE	120 983,12€	280 049,03€	159 065,91€

CA ASRL 2021	CHARGES	PRODUITS	RESULTAT
RESULTAT DE L'EXERCICE	102 436,33€	141 381,86€	38 945,53€
EXCEDENTS DE FONCTIONNEMENT 2020		102 807,46€	102 807,46€
DEFICIT D'INVESTISSEMENT 2020			
RESULTAT CUMULE	102 436,33€	244 189,32€	141 752,99€

Budget 2023

Fonctionnement			
Sens	Chapitre	Libellé Chapitre	Voté
Charges	011	Charges à caractère générales	34 485 €
	012	Charges de personnel et frais assimilés	79 000 €
	023	Virement à la section investissement	15 000 €
	65	Autres charges de gestion courante	15 000 €
	67	Charges exceptionnelles	500 €
	68	Dotations aux amortissements et provisions	15 €
Produits	70	Produits des services, du domaine et ventes directes	135 000 €
	74	Dotations, subvention et participation	9 000 €
		Total Charges Fonctionnement	144 000 €
		Total Produits Fonctionnement	144 000 €

Investissement			
Sens	Chapitre	Libellé Chapitre	Proposé
Charges	21	Immobilisation corporelle	15 000 €
Produits	021	Virement à la section investissement	15 000 €
		Total Charges Investissement	15 000 €
		Total Produits Investissement	15 000 €

A decorative flourish consisting of three overlapping arches, centered on a horizontal line.

Objectifs 2023


A decorative flourish consisting of three overlapping arches, centered on a horizontal line.

Natur' Adapt – Curage amont – CTMA (instruments et passe à poisson)


A decorative flourish consisting of three overlapping arches, centered on a horizontal line.

Intervention des élus

A decorative flourish consisting of three overlapping arches, centered on a horizontal line.

A decorative flourish consisting of three overlapping arches, centered above the title.

Questions diverses & Echanges

A decorative flourish consisting of three overlapping arches, centered below the title.



Merci pour votre présence
et votre participation

Nous vous invitons à venir
nous retrouver au rez-de-chaussée
pour un pot