



# ***ASSOCIATION SYNDICALE DE LA RIVIERE DU LOIRET***

## ***ASSEMBLEE GENERALE 2017***

***ACCUEIL DE MONSIEUR BENNERY  
PRESIDENT DE L'ASRL***

# Assemblée Générale Ordinaire

## *Organisation de la séance*

1. RAPPORT MORAL 2016
2. BUDGETS ET FINANCES
3. OBJECTIFS 2017
4. INTERVENTION DES ELUS
5. QUESTIONS DIVERSES

# **1. RAPPORT MORAL 2016**

# 1. RAPPORT MORAL 2016



## Travaux réguliers



# 1. RAPPORT MORAL 2016

## Entretien manipulation et nettoyage des passages d'eau







## INONDATIONS MAI-JUIN 2016

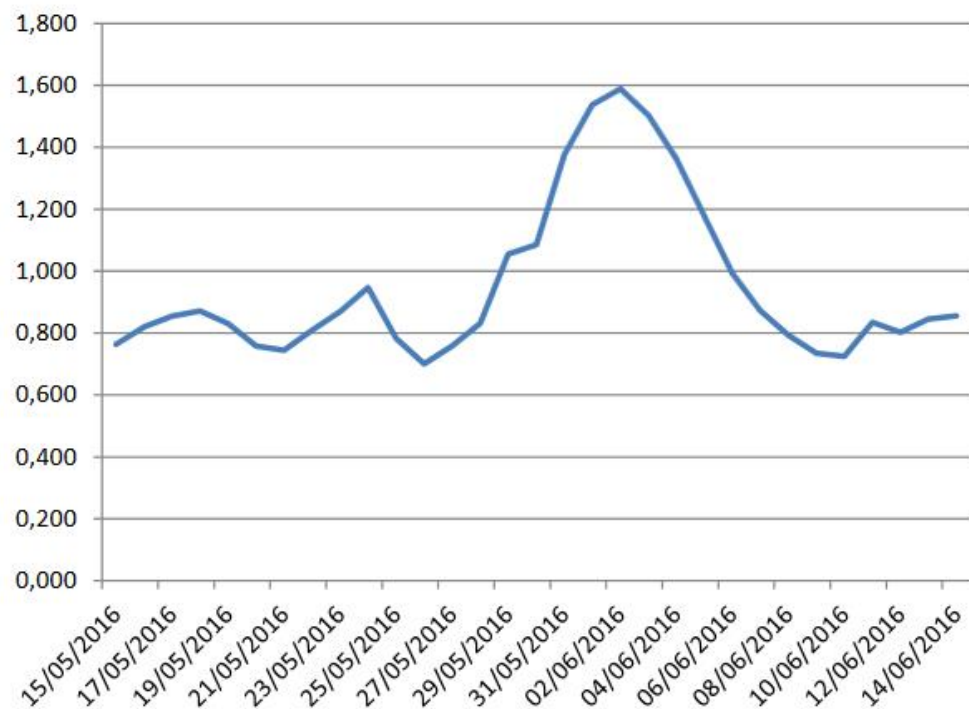
Le Loiret    Petits affluents du Loiret    Le Dhuy et ses affluents







## Hauteur moyenne (m) du Loiret du 15 mai 2016 au 15 juin 2016



À retenir : la hauteur du Loiret au niveau du Pont Leclerc à Olivet a doublé en quelques jours



# Conséquences



Saint Cyr en Val



Saint Cyr en Val

# 1. RAPPORT MORAL 2016



Ramassages de déchets  
et transport en déchetterie

Participation à un nettoyage  
organisé avec le lycée Jean Zay



Nettoyage après la crue par  
des bénévoles



# 1. RAPPORT MORAL 2016

## Piégeage de ragondins et rats musqués





# 1. RAPPORT MORAL 2016



Conseils ou travaux  
sur les berges et  
sur la végétation



# 1. RAPPORT MORAL 2016

Participation au Forum des associations d'Olivet  
pour la sensibilisation du public au Loiret



# **1. RAPPORT MORAL 2016**

## **OBJECTIFS 2016**

- I      POURSUITE DE LA COLLABORATION AVEC LA VILLE D'OLIVET POUR L'ANALYSE DES EAUX DU LOIRET**
- II     POURSUITE DE L'INVENTAIRE SUR LES VEGETAUX**
- III    REALISATION D'UN FAUCARDAGE**
- IV    MISE A JOUR DE L'ETUDE SUR LES MATIERES EN SUSPENSION**
- V     MISE EN PLACE DU CONTRAT TERRITORIAL**
- VI    PROJET DE MOBILISATION SUR LE LOIRET (ASSISES DE LA RIVIERE LOIRET)**



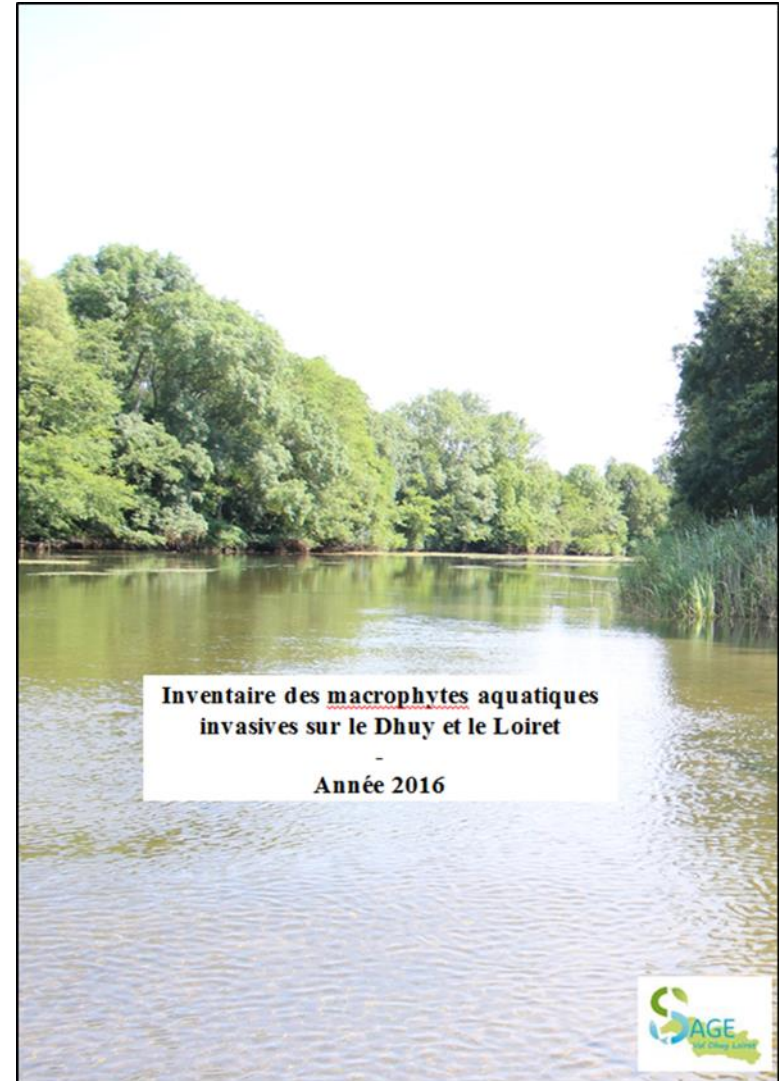
# 1. RAPPORT MORAL 2016

## POURSUITE DE LA COLLABORATION AVEC LA VILLE D'OLIVET POUR L'ANALYSE DES EAUX DU LOIRET

PRELEVEMENT	12/12/2016	14/11/2016	11/10/2016	12/09/2016	08/08/2016	11/07/2016	13/06/2016	09/05/2016	11/04/2016	08/03/2016	10/02/2016
	OLIVET/CARSO	OLIVET/CARSO	OLIVET/CARSO	OLIVET/CARSO	OLIVET/CARSO	OLIVET/CARSO	OLIVET/CARSO	OLIVET/CARSO	OLIVET/CARSO	OLIVET/CARSO	OLIVET/CARSO
DEBUT ANALYSE	13/12/2016	15/11/2016	12/10/2016	14/09/2016	09/08/2016	13/07/2016	14/06/2016	10/05/2016	12/04/2016	09/03/2016	12/02/2016
RECEPTION DES RESULTATS M OL					22/08/2016	25/07/2016	28/06/2016	17/05/2016	21/04/2016		
STATION	PONT LECLERC	PONT LECLERC	PONT LECLERC	PONT LECLERC	PONT LECLERC	PONT LECLERC	PONT LECLERC	PONT LECLERC	PONT LECLERC	PONT LECLERC	PONT LECLERC
RECEPTION DES RESULTATS ASRL	15/12/2016	17/11/2016	24/10/2016	23/09/2016	22/08/2016	25/07/2016	28/06/2016	17/05/2016	21/04/2016	11/03/2016	15/02/2016
TRANSPARENCE		>0.7					>0.45	>70			
TEMPERATURE DE L'EAU	10.3	10.9	12.7	18.9	19.5	17.5		13	11.8		
TEMPERATURE DE L'AIR EXTERIEUR	3	9			20	21				16	
PH	0	7.25	7.6	7.8	7.74	7.75	7.5	7.18	7.18		
CONDUCTIVITE	270	299	323	317	334	332	241	280			
ESCHERICHIA COLI	4756	1881	353	1610	324	1264	920	309	11641	3114	5601
ENTEROCOQUES	77	824	30	465	109	213	272	46	12695	1008	2536
PHOSPHORE TOTAL	0.072	0.073	0.059	0.081	0.074	0.058	0.16	0.053	0.13	0.073	0.72
PHOSPHORE											
TAC	9.55	10.55	11.25	12.5	10.45	12.9	8.9	10.7	7.95	9.1	28.35
MES TOTALES	3	5.4	6.2	4.6	3.2	5.4	27	3	10	8.6	115
DBO5	1	0.5	<0.5	0.7	0.6	0.5	1	0.6	2.5		0.8
DCO											
CYANURES LIBRES	<0.010	<0.010	<0.010	<0.010	<0.010	<0.010	<10	<0,01	<0,01	<0,01	<0,01
CHLOROPHYLLE A	1	1	1	2	1	5	5	<0.5	3	1	5
OXYGENE DISSOUS	8.3	7.9	7.9	5	7.7	9.2	6.3	6.7	8.9	9.1	10.5
TEMPERATURE DE MESURE					20	20	21	25	20	19	20
AMMONIUM	0.06	<0.05	0.06	<0.05	0.09	<0.05	0.09	0.07	0.1	0.06	0.08
CALCIUM DISSOUS	36.2	38.1	38.5	41.2	46.3	48.5	35.3	38.5	31.4		24.9
NITRATES	13.6	11.9	7	7.2	11	15.5	12.6	10.8	8.8	13.5	13.6
NITRITES	0.03	0.06	0.02	0.06	0.09	0.08	0.07	0.04	0.05	0.02	0.07

# 1. RAPPORT MORAL 2016

## POURSUITE DE L'INVENTAIRE DES PLANTES AQUATIQUES





## Point d'avancement

# Inventaire des espèces invasives 2016

### Sur le Loiret

#### Observations générales

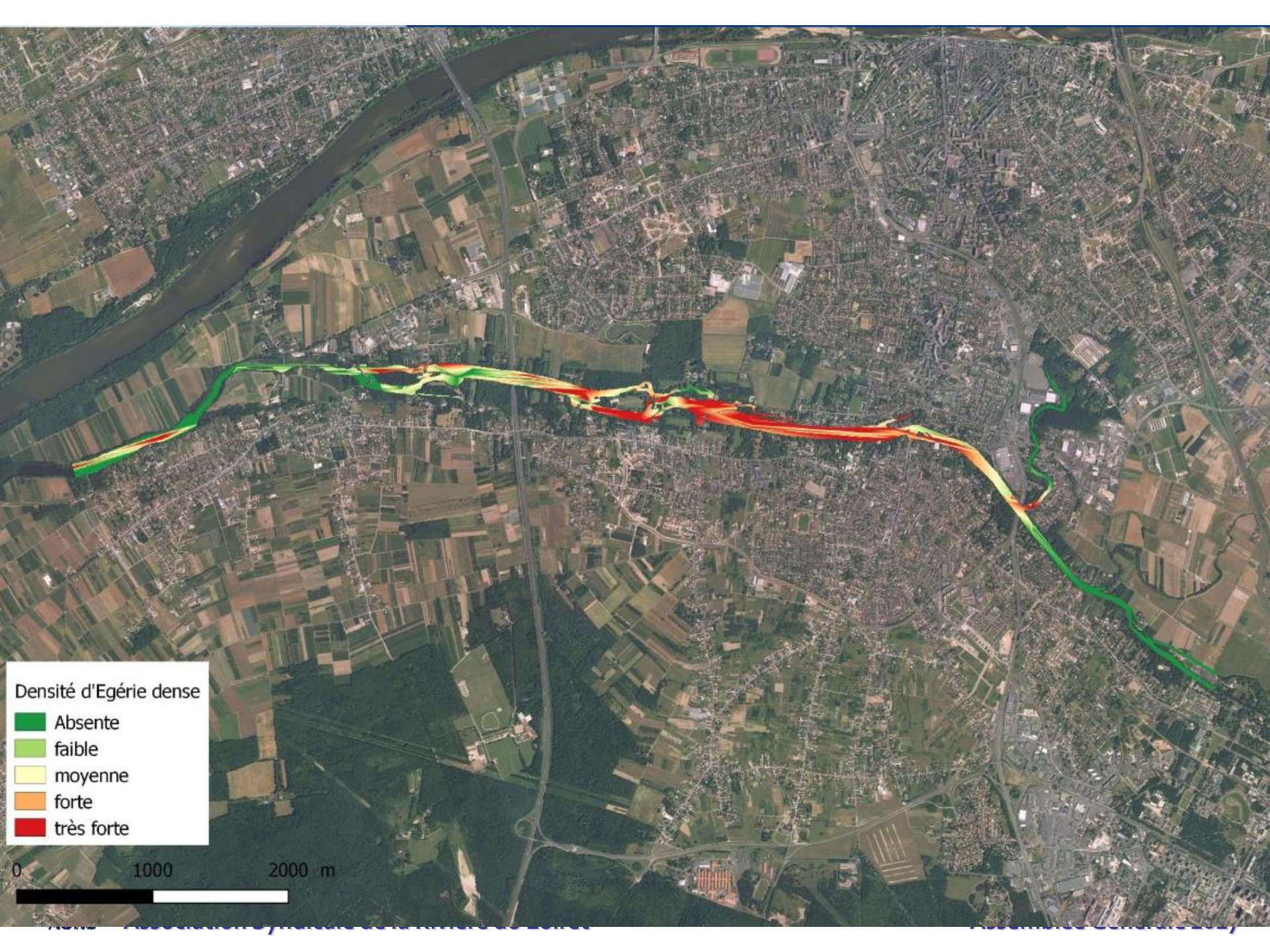
Régression de l'élodée de Nuttal (constat qui se confirme suite aux observations de 2015)

Décalage de la présence d'égérie dense de 300m vers l'aval (absente en amont)

Bassins les plus impactés : Saint Samson, Saint Julien, Bac et début des Tacreniers







Densité d'Egérie dense

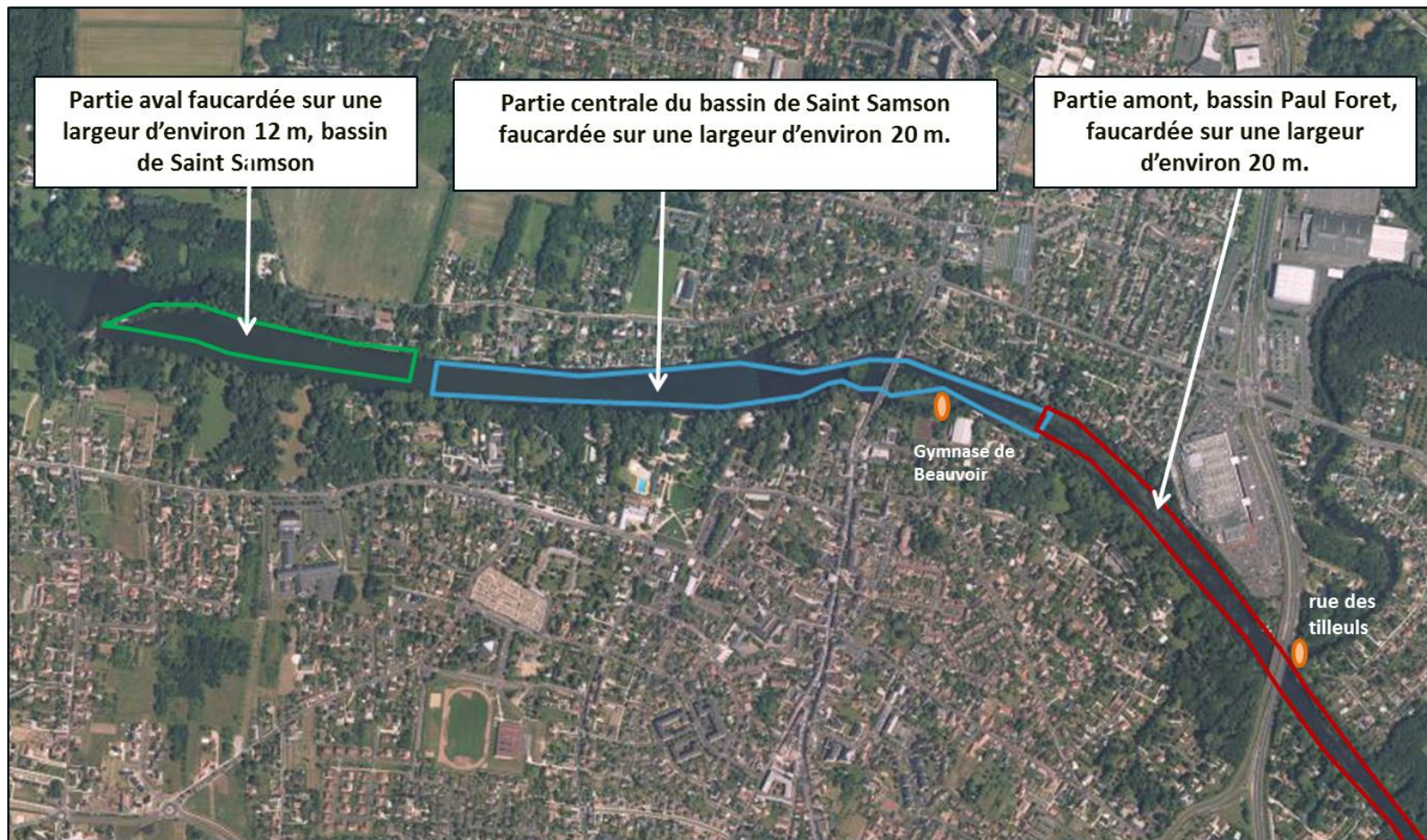
- Absente
- faible
- moyenne
- forte
- très forte

0 1000 2000 m



# 1. RAPPORT MORAL 2016

## BILAN FAUCARDAGE 2016



Le faucardage 2016 a été réalisé du 04 au 20 juillet 2016. Les zones centrales et avals ont été financées par Suez Lyonnaise des eaux. La partie amont a été financée par l'ASRL, l'Aviron Club Orléans Olivet et le Brochet Olivetaïn pour un montant de 15 996 € TTC. Les frais de transport et de compostage aussi élevés que le faucardage lui-même ont été pris en charge par la ville d'Olivet



# 1. RAPPORT MORAL 2016

## FAUCARDAGE JUILLET 2016

Utilisation d'une barge et d'un pousseur pour gagner du temps sur les déplacements



2016 : 144 tonnes d'herbes  
évacuées en compostage (après  
égouttage 24 h).  
+ 3 tonnes Val Espoir  
2015 = 189 tonnes (sans égouttage)





# 1. RAPPORT MORAL 2016



Nettoyage de la confluence  
Dhuy / Loiret





# 1. RAPPORT MORAL 2016



Grille du Parc Floral  
Courrier du 26 septembre  
2016





# 1. RAPPORT MORAL 2016

MISE A JOUR DE L'ETUDE  
SUR LES MATIERES EN  
SUSPENSION

L'étude du fonctionnement  
hydrosédimentaire de la  
rivière Loiret



# 1. RAPPORT MORAL 2016

## La mesure des épaisseurs de sédiments

### ► Méthode :

- Mesurer l'épaisseur de sédiments avec un perche graduée le long de 129 transects



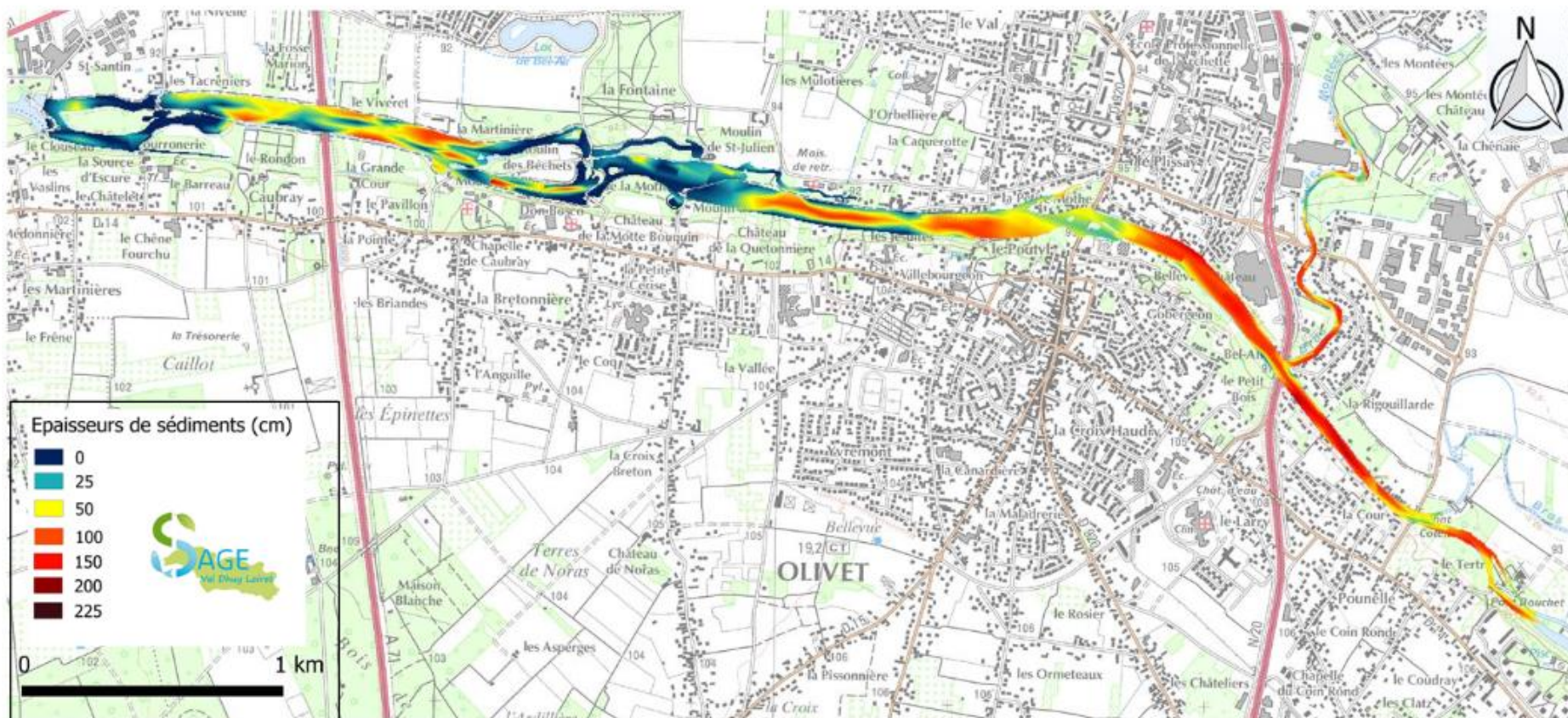
- Interpolation sous SIG suivant la méthode d'interpolation triangulaire



# 1. RAPPORT MORAL 2016

## La mesure des épaisseurs de sédiments

### ► Les épaisseurs de sédiments en mars 2016



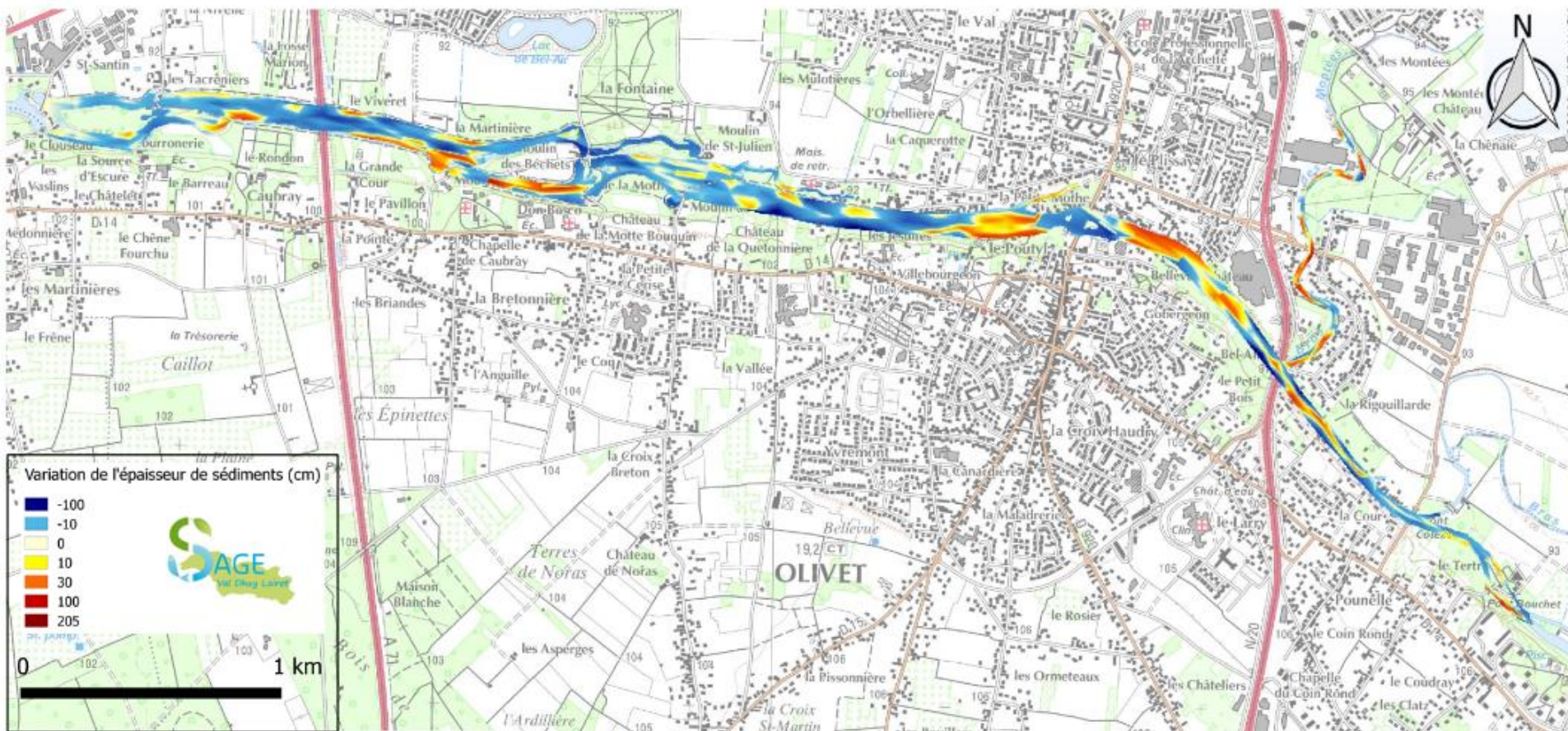
- Volume total : 306 294 m<sup>3</sup>



# 1. RAPPORT MORAL 2016

## La mesure des épaisseurs de sédiments

### ► L'évolution de la sédimentation entre 2006 et 2016



- Diminution globale de 22%



# 1. RAPPORT MORAL 2016

## Les causes de la sédimentation

---

Des épaisseurs de sédiments plus importantes à l'amont :

- Les apports du Dhuy
- Les rejets passés de la station de traitement de la Source et les rejets du bassin versant urbain



Crédit photo : SAGE Val Dhuy Loiret

# 1. RAPPORT MORAL 2016

---

L'évolution actuelle de la sédimentation :

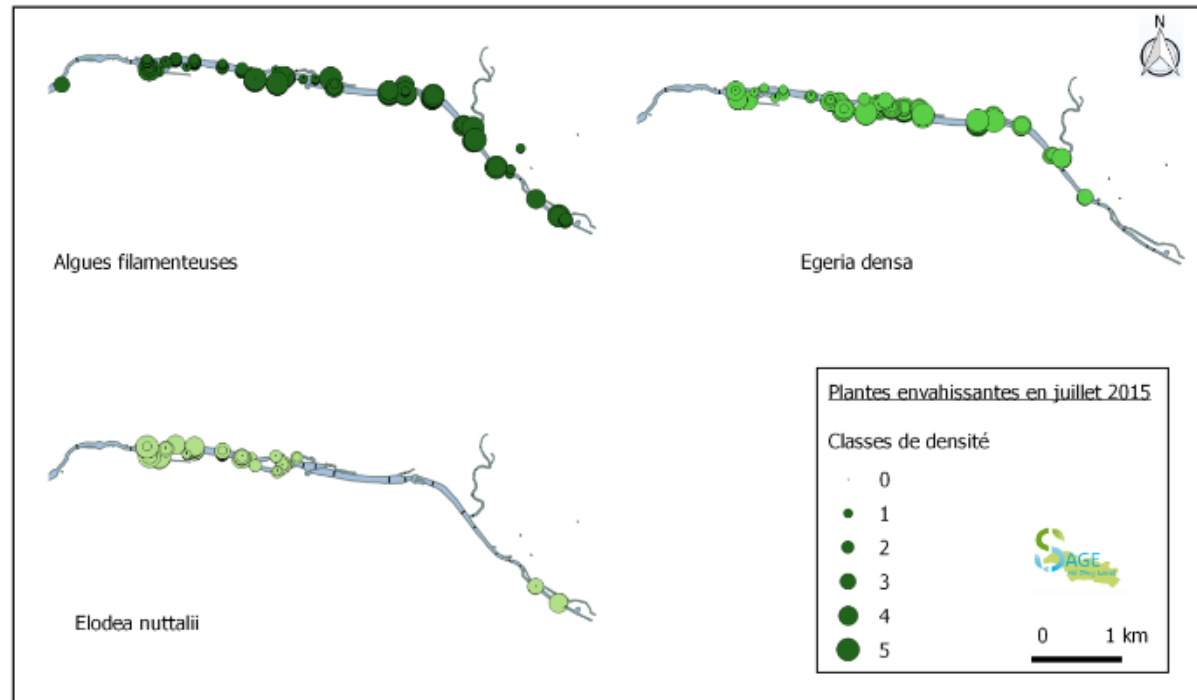
- La construction de nouvelles vannes et une nouvelle gestion des vannes qui favorisent le transit des matières en suspension d'une partie des sédiments



- Les apports du Dhuy, les rejets du BV urbain, les caractéristiques hydrauliques du cours d'eau

# 1. RAPPORT MORAL 2016

- Le rôle des plantes envahissantes qui se développent dans les bassins chaque été





# 1. RAPPORT MORAL 2016

## Conclusion

---

- ▶ Des épaisseurs importantes de sédiments notamment à l'amont
- ▶ Principales causes de la sédimentation : apports extérieurs importants et les caractéristiques du milieu
  - ▶ *Le rôle des sources ?*
- ▶ Des sédiments pollués par des substances médicamenteuses dans le bassin de Saint Samson

# 1. RAPPORT MORAL 2016

## Contrat territorial Dhuy Loiret

3 millions d'€uros sur la période 2017 – 2020

Financés à 83 % par l'Agence de l'Eau Loire Bretagne, Le Conseil Départemental du Loiret et la Région Centre

- 17 ouvrages aménagés ou supprimés
- 42 km de lit mineur restaurés
- 14 km de plantations

## Sur le Loiret :

- Gestion des plantes invasives
- Gestion des embâcles
- Assises de la rivière Loiret (état des lieux, rencontre avec les usagers et les riverains, proposition d'aménagement...)

## LE CONTRAT TERRITORIAL DHUY LOIRET 2016/2020



Ce programme d'actions est une déclinaison opérationnelle du SAGE (Schéma d'Aménagement et de Gestion des Eaux) Val Dhuy Loiret. Engagé à l'échelle du territoire du SAGE (330 km<sup>2</sup>), cet outil financier permet la mise en place par des maîtres d'ouvrage diversifiés, d'actions coordonnées engagées dans un cadre commun et cohérent.





# 1. RAPPORT MORAL 2016

## ASSISES DE LA RIVIERE LOIRET



### Pourquoi ?

Le projet de mobilisation autour de la rivière Loiret vise à **construire une vision partagée à 20 ans**.  
Qu'est-ce qu'on fait pour le Loiret ? Comment faire pour avancer ?  
Vous avez certainement quelque chose en lien avec le Loiret. Alors inscrivez-vous dans cette dynamique pour construire, ensemble, les actions qui dessineront la rivière de demain.



#### COMPRENDRE LE FONCTIONNEMENT DE LA RIVIÈRE

Au travers d'un apprentissage collectif, l'enjeu est de **comprendre** comment le Loiret évolue et pourquoi. Quels sont les phénomènes et leurs causes ? Quel diagnostic peut-on établir et sur quels critères ?... Il s'agit de capitaliser sur les études réalisées, en mobilisant les compétences nécessaires.



#### CONSTRUIRE UNE VISION COMMUNE

Chacun a son propre vécu et sa vision du Loiret. Mais pour avancer encore faut-il mieux appréhender les améliorations souhaitées par les différents acteurs. L'objectif : identifier des intérêts partagés, préalable indispensable à une vision commune, et mettre les enjeux en perspective.



#### SE MOBILISER POUR DEMAIN

La démarche repose sur une réflexion menée sur le devenir de la rivière Loiret : **quel sera le futur pour le Loiret si rien n'est fait de plus qu'aujourd'hui ?** Cette **réflexion prospective** doit nous inviter à l'action, en éclairant les raisons qui nous poussent à agir.

Création d'un site internet et d'une page facebook

Rédaction de fiches de synthèses d'études

Elaboration d'une note de synthèse pour comprendre le fonctionnement du Loiret

Note ASRL sur l'entretien du Loiret

# ASSISES DE LA RIVIERE LOIRET

## Réunion du 20 mars 2017



Construction d'un diagnostic  
partagé autour du Loiret

3 Groupes d'échanges

- 1 - Synthèses techniques,
- 2 - Histoire du Loiret,
- 3 - Différentes visions de la rivière





# ASSISES DE LA RIVIERE LOIRET

## Scénarios tendanciels - Groupes de travail

9 mai : Usagers

10 mai : Riverains

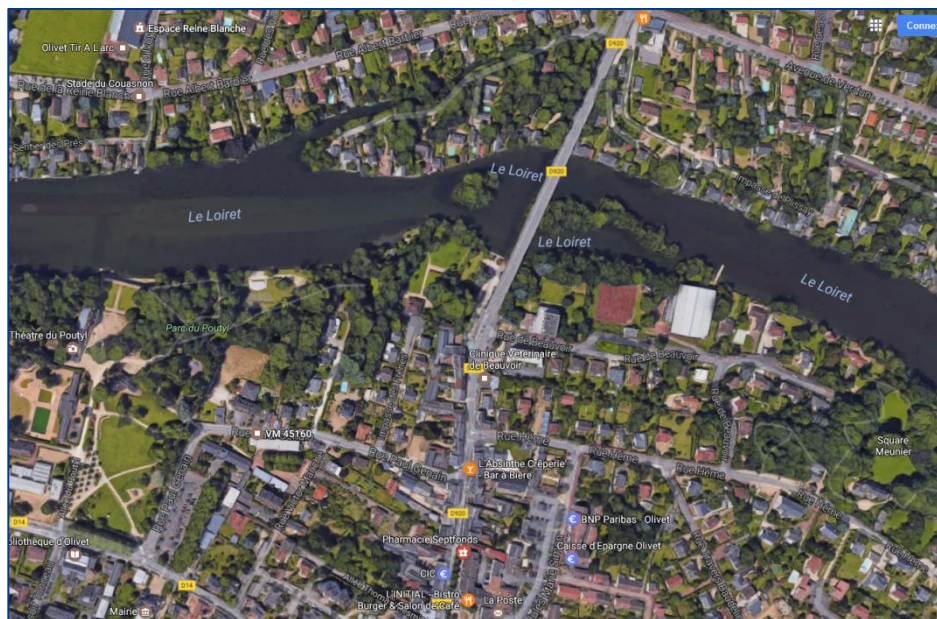
Le principe est d'imaginer ce qui se passerait si on ne faisait rien de plus qu'aujourd'hui.

Le groupement d'étude a travaillé sur un projet de scénario tendanciel en identifiant les conséquences techniques (niveau d'eau, envasement, état de la faune et de la flore, etc.) d'une telle situation.

# ASSISES DE LA RIVIERE LOIRET

Réunion publique du 16 septembre 2017

Présentation de l'ensemble des travaux des assises du Loiret dans le parc du Poutyl





# BARRAGE DE GOBSON





## Zoom sur la confluence Dhuy-Loiret





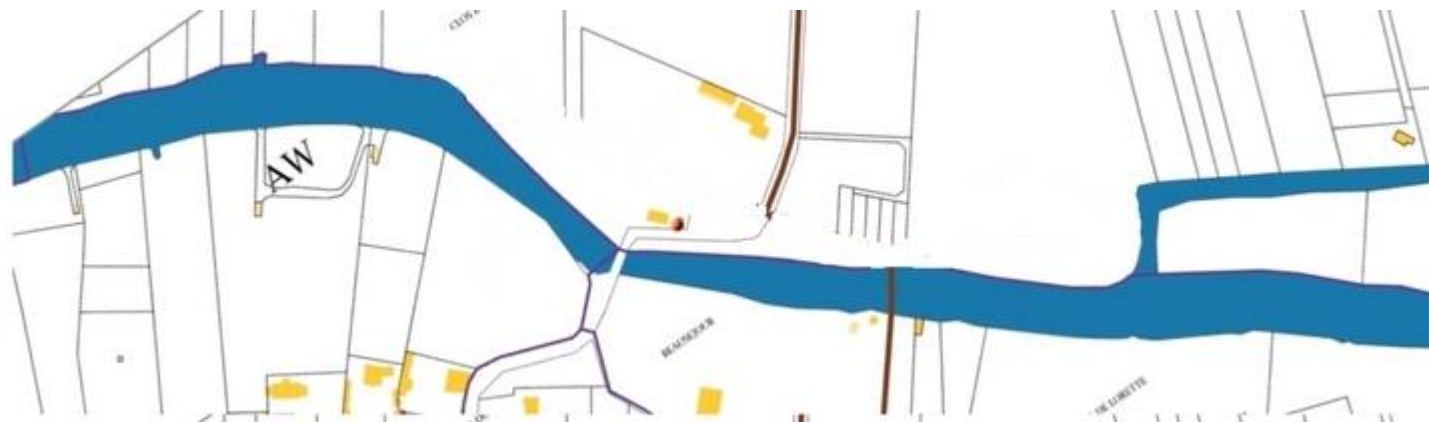
# Un problème ancien

1829. « Eaux sales du Dhuy » se jettent dans le gouffre.

1882. Confluence ensablée, Loiret envasé jusqu'au bras des Montées. Désensablement.

1906. Dégagement 2.600m<sup>3</sup> de sédiments à la confluence Dhuy/Loiret par l'ASRL (~15.000€).

1926. Confluence ensablée. Il est envisagé de creuser un chenal depuis le Dhuy jusqu'à la fosse Bouchet.



1930. Dégagement 10.000m<sup>3</sup> de sédiments de la confluence Dhuy/Loiret jusqu'au pont Cotelte.

1934. Loiret envasé, "sale, infect".

1938. Loiret envasé...

1945. "Le Loiret va disparaître", ensablé, envasé par le Dhuy, étude pour faire revivre le Loiret.

## 1945. Grand projet pour faire revivre le Loiret

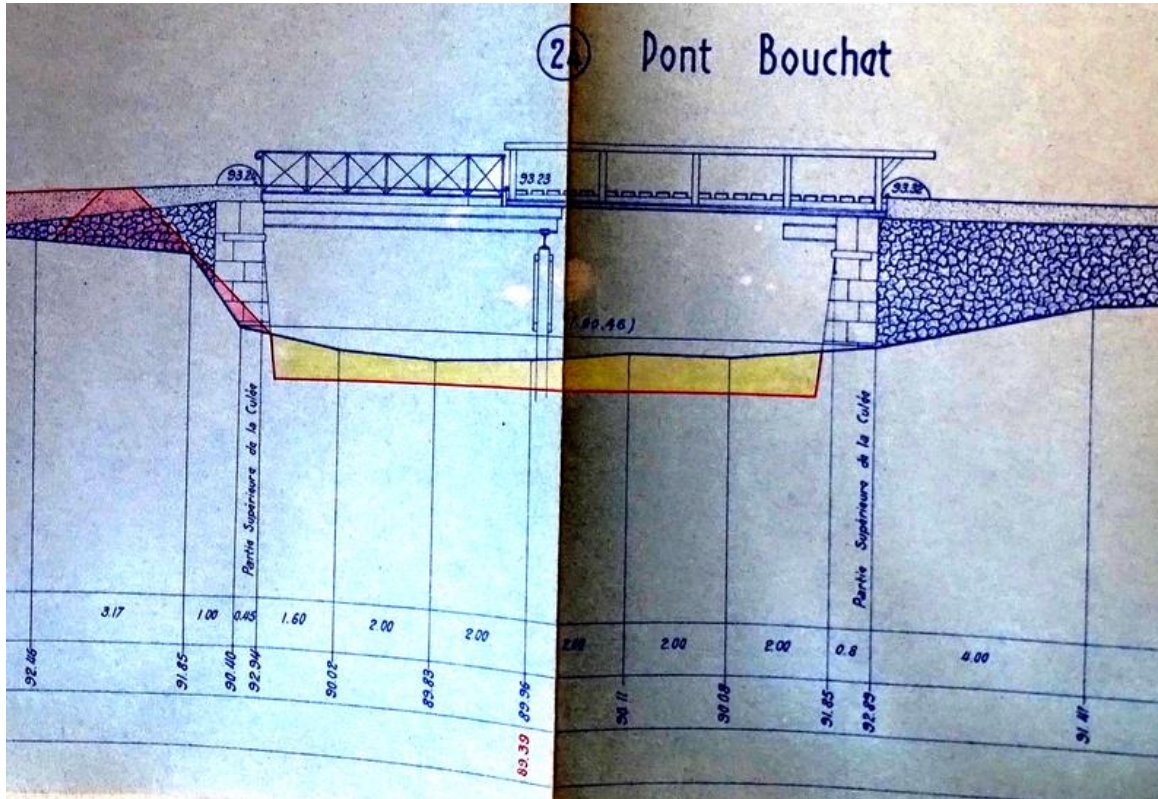
Projet estimé à 15 mF en 2 tranches.

1ère tranche:

1947. Construction fosse de décantation Gobson août 1947, inauguration octobre 1948

### 2ème tranche:

1949. Recalibrage Loiret, abaissement du lit, dégagement sources = 35.000m<sup>3</sup> sédiments déplacés



Miroir = - 40cm

Pont Bouchet = - 57cm

Saint Samson = -30cm



# 1947. Gobson

1949 → ASRL chargée de curer Gobson...

1950. Camping. Construction chenal et pont béton.

1950. Création SIBL. Recalibrage du Dhuy, barrages à clapet, drainage du val.

1971. Curage de Gobson.

1985. Curage de Gobson. 8 à 10.000m3.  
Désensablement confluence. Déviation embouchure Dhuy.

---

2017. Gobson est plein. Il doit être « effacé ».

>1947 : Dhuy recalibré, rectiligne.

>1947 : vases des drainages du val.

>1947 : masses d'eau pluviales du bassin urbain.

>1947 : la fragile carrière de Darvoy.

---

Courrier Préfet

Réponse DDT -> SIBL

Courrier Préfet



# INTERVENTION DES ELUS



- **Pont Cotelte**
- **Qualité des eaux pluviales**
- **Projet Co'Met**





## Analyses du 11/10/2016

	1.Dhuy	2.Aval STEP	3.Aval GOBSON
° eau	13	13	10
° air	9	9	8
PH	7,58	7,67	7,43
Conductivité	345	300	295
Escherichia coli	18574	>34687	230
Entérocoques	438	5354	46
MES	3,4	14	13
DBO5	1	2,5	0,6
Oxygène dissous	6,4	8	8,3
Calcium dissous	39,7	30,2	31,3
Nitrates	7,1	5,3	7,7
Phosphore total	0,079	0,14	0,15
Chlorophylle	2	3	2

# Campagne d'analyses d'eaux de l'ASRL



## Assemblée Générale 2017



Lundi 17 octobre : alerte liée à une détection d'E-Coli dans le Dhuy ( $3 \cdot 10^4$  E/100 mL)

Reconnaissance des réseaux EP réalisée entre le 17/10 et le 22/10 avec remise en place du batardeau au niveau de l'ouvrage de pré-traitement

Réalisation d'analyses pour mesurer l'efficacité du séparateur

Propositions de réalisation d'analyses pour suivre la qualité du rejet





Quatre ouvrages de prétraitement dont l'exutoire aboutit dans le cours d'eau, le Loiret, et qui sont situés au droit du Pont du Maréchal Leclerc, du Parc des Expositions, du Parc Floral et du Fossé Caillot sont visés par l'arrêté préfectoral, en cours de rédaction, portant bénéfice d'antériorité et prescriptions spécifiques à autorisation en application de l'article L.214-3 du code de l'environnement .

Ces ouvrages vont faire l'objet d'une expertise par Hydratec avec un diagnostic précis de leur état, de leur fonctionnement pour identifier les facteurs à l'origine de leurs potentiels dysfonctionnements, de l'insuffisance de leur rendement épuratoire.

Cette expertise doit permettre de définir l'exploitation à mettre en œuvre en termes d'actions et de fréquence ainsi que les aménagements possibles visant à améliorer le rendement des ouvrages.





## Visite du bras des Montées du 13 octobre 2016

Les préoccupations de l'ASRL sont principalement liées au Bras des Montées qui jouxte le projet et qui devrait être intégré dans la problématique générale ainsi qu'à la tranquillité de ses riverains.

### En matière d'environnement

- De nombreuses résurgences sont présentes dans le bras des Montées, il faut que le projet n'impacte pas leur rendement, ni leur présence.
- Parmi les 4 exutoires d'eaux pluviales qui impactent fortement la qualité des eaux du Loiret, deux sont dans le Bras des Montées (dont 1 sur le parking actuel du Parc des Expos). L'ASRL demande que l'agglo d'Orléans résolve les problèmes de qualité des eaux sur ces 2 exutoires en priorité, en rapport avec le projet.
- Un travail de réflexion important devra être apporté aux franchissements du Bras des Montées (Ils ne devront pas impacter la qualité du cours d'eau, ne pas diminuer la capacité de débit, ne devront pas impacter les résurgences présentes dans ce secteur, devront permettre le maintien de la navigation et également un nettoyage facile sous les ouvrages de franchissement.

### En matière d'entretien et d'aspect

- L'aspect actuel du Bras des Montées n'est pas compatible avec la création de tels équipements publics. L'ASRL demande qu'une réhabilitation complète du cours d'eau soit réalisée en phase avec le SAGE du Loiret et avec les Assises de la Rivière du Loiret (Une réflexion devra être menée sur la quantité de vase présente, les poteaux et autres bois traités avec toiles plastiques mis en place pour le renforcement des rives devront être retirés avant de reprofiler et revégétaliser les rives...). Un travail précis devra être apporté sur l'état et l'entretien des rives et du cours d'eau pendant et après la réalisation du chantier (responsabilité, programmation d'entretien, fréquentation du public, nettoyage...).

### En matière de tranquillité

- La circulation automobile ne devra en aucun cas impacter encore plus le cours d'eau.
- La tranquillité des riverains du Loiret et du Bras des Montées, la problématique du bruit devra être étudiée et des solutions mises en place, d'autant que celle-ci s'est dégradée dernièrement compte tenu de l'augmentation du trafic (ouverture d'IKEA).
- La proximité de ce projet doit être préservée, un filtrage efficace doit être mis en place afin de limiter les stationnements sauvages dans les rues adjacentes.

**ASRL**

## **2. BUDGETS ET FINANCES**



## 2. PRESENTATION DES FINANCES

### COMPTE ADMINISTRATIF 2016

Dépenses	131 514,23 €
Recettes	127 096.67 €
Déficit 2016	4 417.56 €
Résultat de clôture 2015	90 013.51 €
Excédent global de clôture 2016	85 595.95 €

## 2. PRESENTATION DES FINANCES

### COMPTE ADMINISTRATIF 2016

**Dépenses :** **131 514,23 €**

---

Salaires et charges	83 491,88 €
Entretien rivière	22 821,09 €
Autres charges	25 201,26 €

**Recettes :** **127 096.67€**

---

Redevances riverains	93 179.64 €
Redevances navigation	4 277.70 €
Participation Centre Baratta / entretien rivière	6 484,50 €
Participation Aviron Club Orléans Olivet / faucardage	3 000,00 €
Brochet Olivetain / entretien rivière	2 500,00 €
Brochet Olivetain / faucardage	2 000,00 €
Prestation des gardes rivière	15 382.00 €
Riverains	68,00 €
Olivet	10 002,00 €
Orléans	4 400,00 €
St Pryvé St Mesmin	912,00 €
Autres produits	272,83 €



# 2. PRESENTATION DES FINANCES

## BUDGET 2017

<b><u>Dépenses :</u></b>	Salaires et assimilés	87 800,00 €
	Entretien rivière	1 971,00 €
	Faucardage	10 000,00 €
	Autres charges	20 600,00 €
	Tronçonneuse	929,00 €
	<b>TOTAL DEPENSES</b>	<b>121 300.00 €</b>
<b><u>Recettes :</u></b>	Redevances riverains	93 000,00 €
	Redevances navigation	4 000,00 €
	Participation Centre Baratta	6 400,00 €
	Brochet Olivetain	2 500,00 €
	Prestations des gardes rivière	15 400,00 €
	Riverains	1 000,00 €
	Olivet	9 500,00 €
	Orléans	4 000,00 €
	St Pryvé St Mesmin	900,00 €
	<b>TOTAL RECETTES</b>	<b>207 113,51 €</b>
	Participation Faucardage Aviron Club Orléans Olivet	? €
	Participation Faucardage Le Brochet Olivetain	2 000,00 €
	Participation Faucardage Agence de l'eau	? €

### **3. OBJECTIFS 2017**

### 3. OBJECTIFS 2017

MISE EN PLACE D'UNE COLLABORATION AVEC  
L'ETABLISSEMENT PUBLIC LOIRE POUR  
LA POURSUITE DES ANALYSES D'EAUX





# 3. OBJECTIFS 2017

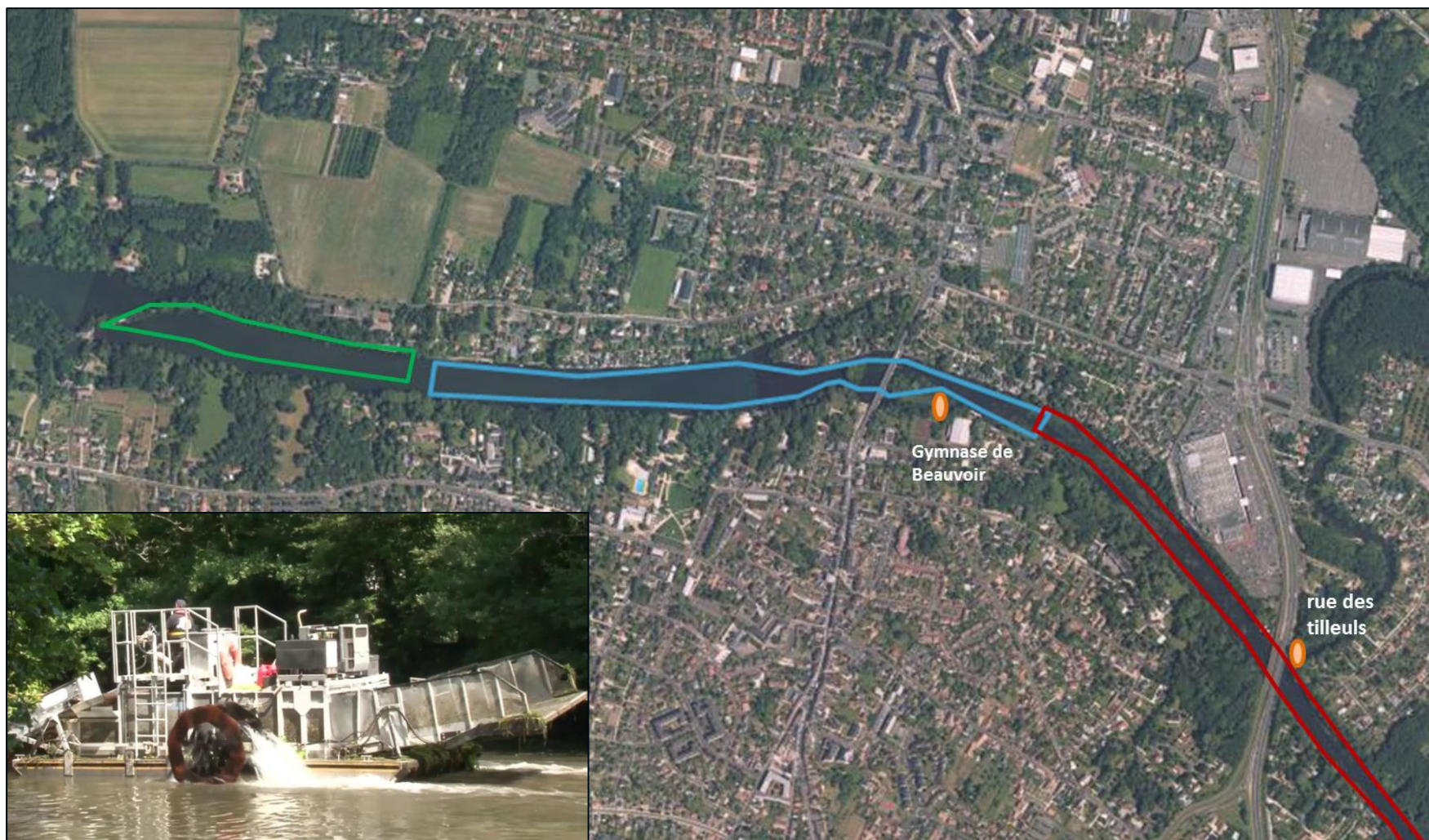
POURSUITE DE L'INVENTAIRE  
SUR LES VEGETAUX





# 3. OBJECTIFS 2017

## REALISATION DE FAUCARDAGES



# 3. OBJECTIFS 2017

## MISE A JOUR DE L'ETUDE PIEZOMETRIQUE 1966

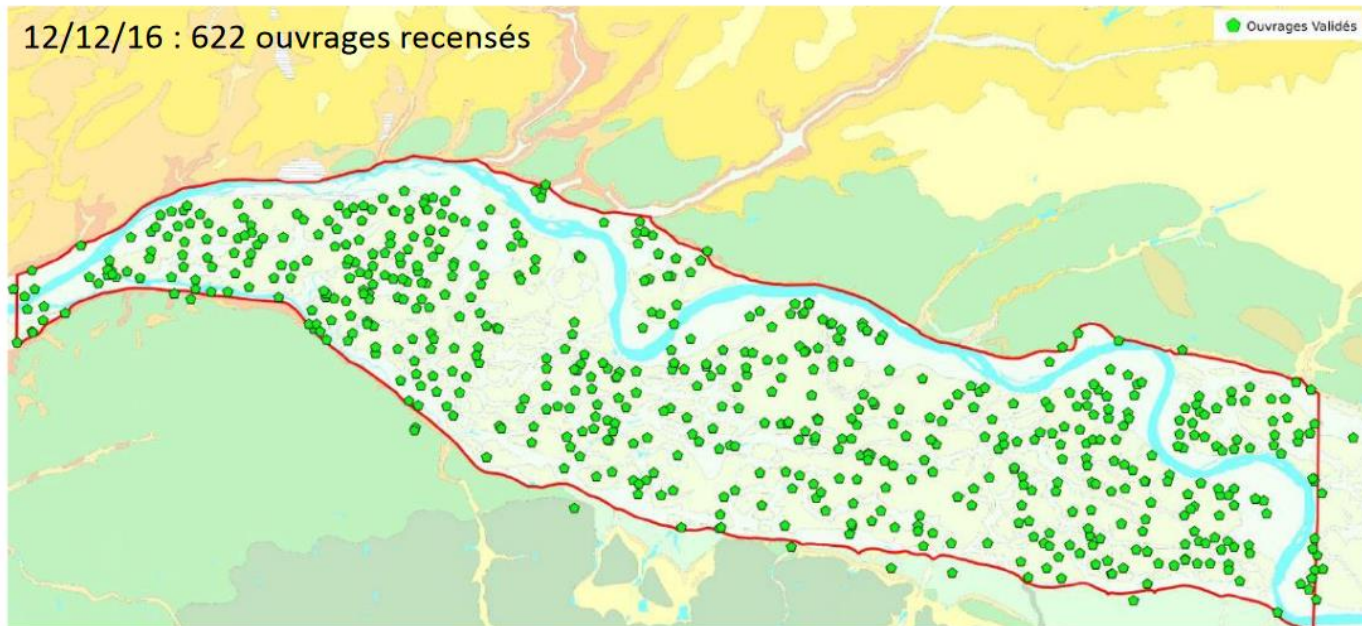


Point d'avancement

### Etude piézométrique

Etape 1 : sélection des points de mesures

12/12/16 : 622 ouvrages recensés





### **3. OBJECTIFS 2017**

## **ASSISES DE LA RIVIERE LOIRET**

Réunion publique du 16 septembre 2017

Présentation de l'ensemble des travaux des assises du Loiret dans le parc du Poutyl

## **4. INTERVENTION DES ELUS / QUESTIONS DE LA SALLE**

## 5. QUESTIONS DIVERSES





# ***ASSOCIATION SYNDICALE DE LA RIVIERE DU LOIRET***

## ***ASSEMBLEE GENERALE 2017***

***Merci de votre présence  
et de  
votre participation***